

Technische Universität Braunschweig  
Institut für Sozialwissenschaften  
Politikwissenschaft  
Sommersemester 2006  
Proseminar: Arbeitsmarkt- und  
Beschäftigungspolitik im Vergleich  
6. November 2006

### Angebotsorientierte Beschäftigungspolitik

Priv.-Doz. Dr. Nils C. Bandelow  
[www.nilsbandelow.de](http://www.nilsbandelow.de)

### Lernziele

- Theoretische Grundlagen der Angebotspolitik
- Instrumente der Angebotspolitik
- Empirische Erfahrungen in Deutschland
- Beurteilungen aus wirtschaftswissenschaftlicher und politikwissenschaftlicher Perspektive

### Zentrale Begriffe

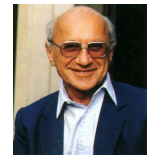
- Fiskalpolitik
- Finanzpolitik
- Geld(mengen)politik
- Lohnpolitik
- Bruttoinlandsprodukt
- Sozialabgaben

### Bürgerliche Angebotspolitik: Theoretische Grundlagen

- Saysches Theorem (1803)
- Monetarismus



Jean-Baptiste Say  
1767-1832



Milton Friedman  
1912-

### Ordoliberalismus (1949 bis ca. 1966)

*Elemente ordoliberaler*

*Wirtschaftspolitik nach Walter Eucken*



- Monopolpolitik (Fusionskontrolle, Auflösung vermeidbarer Monopole, Preis- und Mengpolitik bei unvermeidbaren Monopolen)
- Steuerbasierte Korrektur der Einkommensverteilung
- Steuer- und beitragsfinanzierte Sozialpolitik
- Schutz der Naturquellen (Wald, Grund Boden) vor Raubbau

### Ordoliberalismus (1949 bis ca. 1966)

*Kritik an ordoliberaler Wirtschaftspolitik nach  
Walter Eucken*

- Konjunkturschwankungen (Nachfrageausfall)
- Verteilungswirkung (wirtschaftlich)
- Machtkonzentration (politisch)

## Bürgerliche Angebotspolitik (ca. 1975 bis 1998)

### Elemente bürgerlicher Angebotspolitik

- Konzentration auf Preisstabilität
- Erweiterung der Freiräume für unternehmerische Initiativen
- Verbesserung der Rahmenbedingungen für Kapitalbildung und Innovation
- Verbesserung der Flexibilität des Produktionsstandorts

## Bürgerliche Angebotspolitik (ca. 1975 bis 1998)

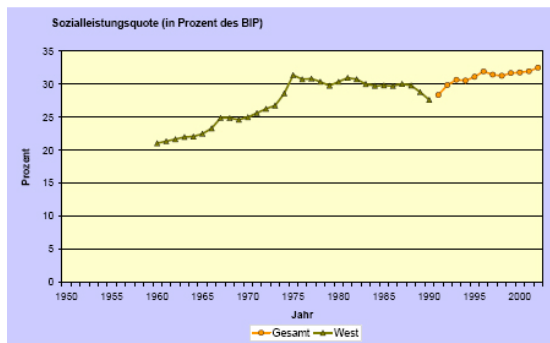
### Instrumente bürgerlicher Angebotspolitik



Otto Graf Lambsdorff, FDP, Bundeswirtschaftsminister 1977-1994

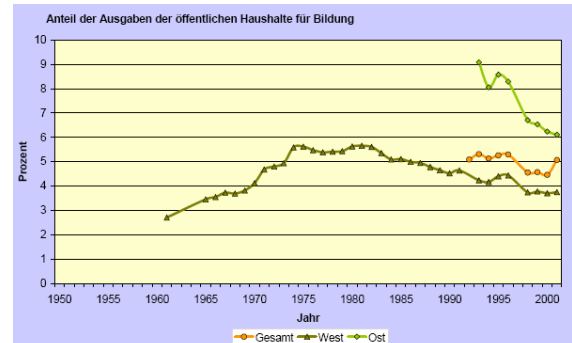
- Privatisierung (VEBA, VIAG, Volkswagen, Lufthansa)
- Deregulierung/Entbürokratisierung (Tarifrecht, Umweltschutz)

## Sozialleistungsquote in Prozent des BIP



Quelle: www.gesis.org (Gesellschaft Sozialwissenschaftlicher Infrastruktureinrichtungen e.V.)

## Öffentliche Bildungsausgaben



Quelle: www.gesis.org (Gesellschaft Sozialwissenschaftlicher Infrastruktureinrichtungen e.V.)

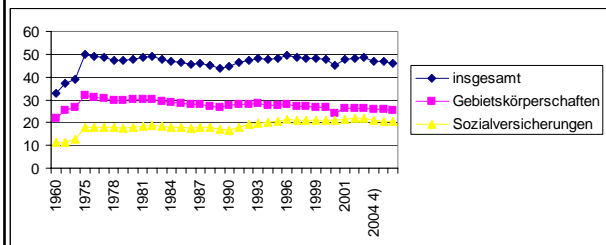
## Preisveränderungsraten

Quelle: Statistisches Bundesamt, 2003: Datenreport 2002, Bonn



1 Gemessen am Preisindex für die Lebenshaltung aller privaten Haushalte. Bis einschl. 1991: <http://www.destatis.de>, ab 1992: [www.destatis.de](http://www.destatis.de).

## Entwicklung der Staatsquote\*



\*Anteile der Haushaltsausgaben von Bund, Ländern und Gemeinden sowie der gesetzlichen Sozialsysteme am BIP

Quelle: [http://www.bundesfinanzministerium.de/lang\\_de/DE/Service/Downloads/Abt\\_1/0509011a4013,tempLateId=raw.property=publicationFile.pdf](http://www.bundesfinanzministerium.de/lang_de/DE/Service/Downloads/Abt_1/0509011a4013,tempLateId=raw.property=publicationFile.pdf)

### **Bürgerliche Angebotspolitik (ca. 1975 bis 1998)**



Helmut Schmidt, SPD  
Helmut Kohl, CDU

#### *Ergebnisse bürgerlicher Angebotspolitik*

- Bis Ende der 1980er Jahre wirtschaftlicher Boom
- Weiterer Anstieg der Arbeitslosigkeit
- Weiterer Anstieg der Staatsverschuldung
- Sinkende Lohnquote, Ausweitung der Gegensätze von Arm und Reich

### **Bürgerliche Angebotspolitik (ca. 1975 bis 1998)**

#### *Kritik an bürgerlicher Angebotspolitik*

- Verteilungswirkung (Lohnquote)
- Wachstumsorientierung (Umwelt)
- Vernachlässigt Nachfrageseite
- Empirische Erfahrung aus den 80er Jahren
- Beschäftigungsschwelle (technischer Fortschritt) - Rationalisierungsinvestitionen

### **Bürgerliche Angebotspolitik (ca. 1975 bis 1998)**

#### *Voraussetzungen für bürgerliche Angebotspolitik*

- ✓ Starkes bürgerliches Lager
- ✓ Einheitliches bürgerliches Lager
- ✓ Radikales bürgerliches Lager
- ✓ Geringe horizontale Gewaltenteilung
- ✓ Schwache Gewerkschaften

### **Bürgerliche Angebotspolitik (ca. 1975 bis 1998)**

#### *Spezielle Probleme in der BRD*

- ☹ geringe Akzeptanz (selbst in der Union, vor allem bei den Sozialausschüssen)
- ☹ Hindernisse für den Politikwechsel durch Vetospieler (Bundesrat, Bundesländer, Gewerkschaften etc.)